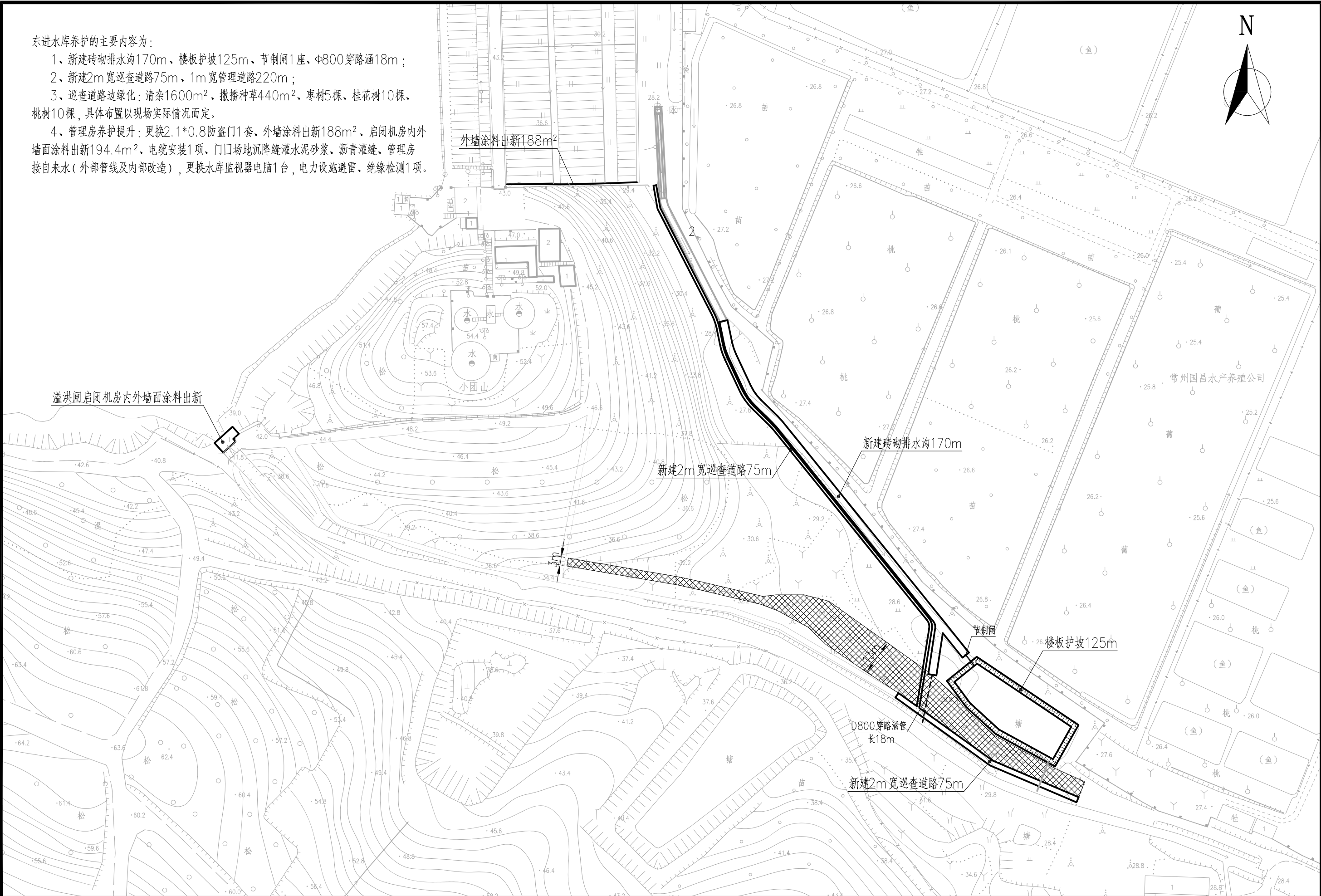



2022年常州市金坛区薛埠镇省级规范化小水库养护项目
(东进水库)
实施方案附图

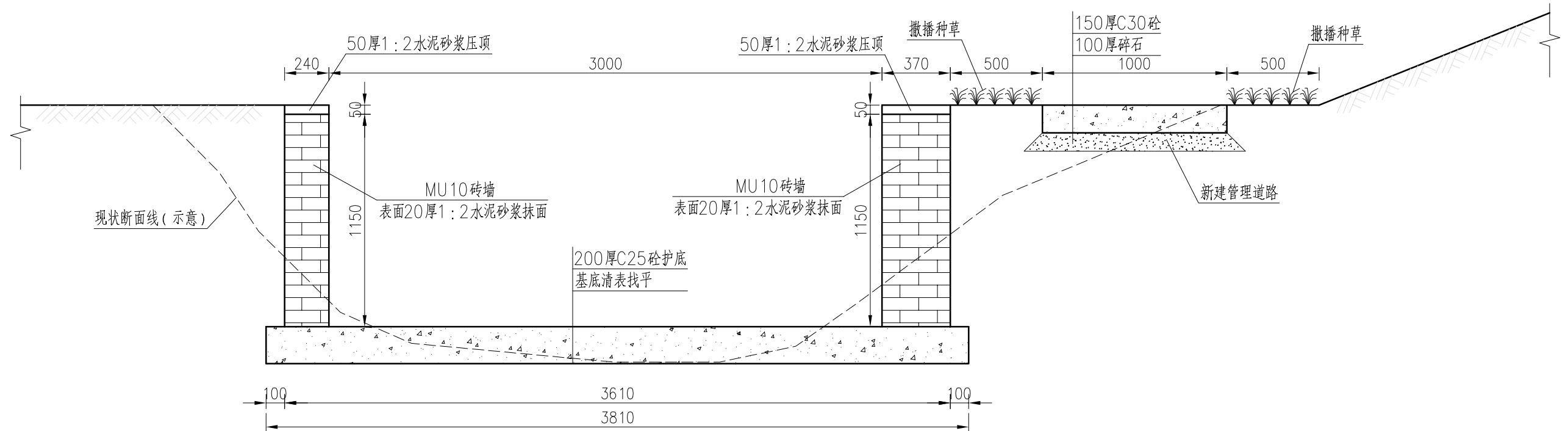
中地泓通工程技术有限公司
2022年11月

东进水库养护的主要内容：

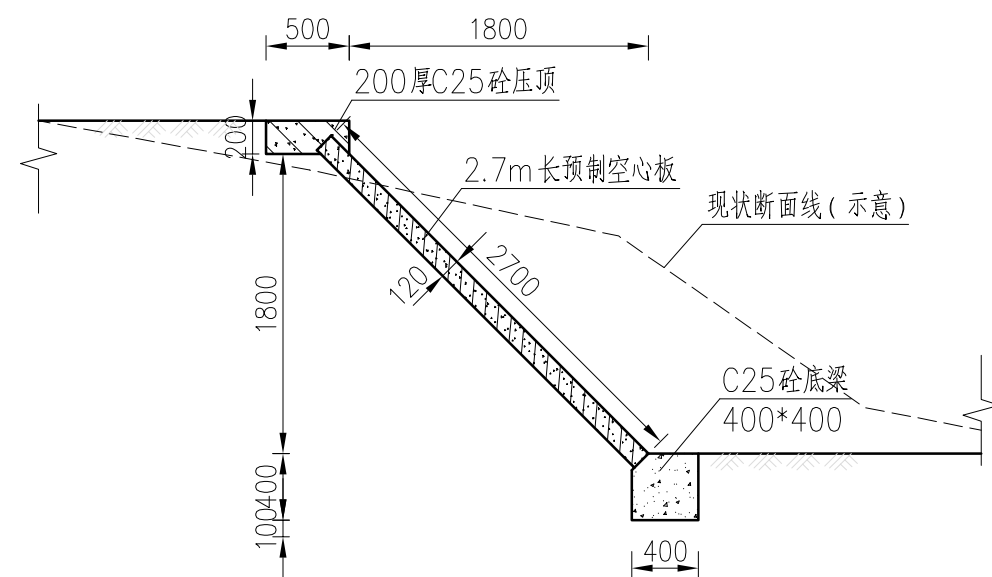
- 1、新建砖砌排水沟170m、楼板护坡125m、节制闸1座、Φ800穿路涵18m；
- 2、新建2m宽巡查道路75m、1m宽管理道路220m；
- 3、巡查道路边绿化：清杂1600m²、撒播种草440m²、枣树5棵、桂花树10棵、桃树10棵，具体布置以现场实际情况而定。
- 4、管理房养护提升：更换2.1*0.8防盗门1套、外墙涂料出新188m²、启闭机房内外墙面涂料出新194.4m²、电缆安装1项、门口场地沉降缝灌水泥砂浆、沥青灌缝、管理房接自来水（外部管线及内部改造），更换水库监视器电脑1台，电力设施避雷、绝缘检测1项。



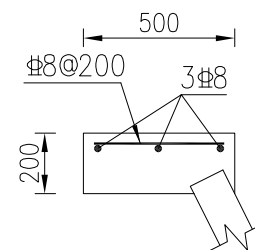
 <div>中地泓通工程技术有限公司 ZHONG DI HONG TONG</div>	建设单位	常州市金坛区薛埠镇人民政府	图名	养护总平面图	设计	欧阳志		校核	陈晓波		专业负责人	刘远飞		专业	水利	阶段	施工图	日期	2022年11月
	项目名称	2022年常州市金坛区薛埠镇省级规范化小水库养护项目（东进水库）			审核	谢星星		审定	欧丹瑜		项目负责人	刘远飞		设计号	2022/JT-007-水利		图号	DJ-01	



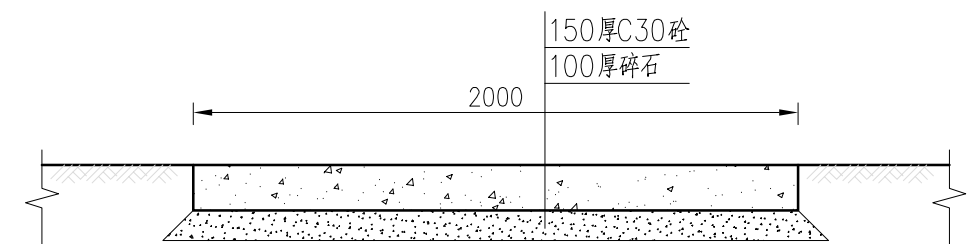
砖砌渠道断面图 1:25
共165m



楼板护坡断面图 1:50



压顶配筋图 1:25



新建2m宽巡查道路断面图 1:25

说明:

- 1、本图尺寸单位以毫米计;
- 2、压顶钢筋保护层厚度为20mm;
- 3、渠道和护坡均为每5m设一道分缝,用20mm厚PE闭孔泡沫板填缝;
- 4、楼板摆放间距20mm,用水泥砂浆勾平缝,护坡每10m设一道C25砼格梗,尺寸为200mm*200mm。



中地泓通工程技术有限公司
工程设计证书: A232051351

建设单位 常州市金坛区薛埠镇人民政府
项目名称 2022年常州市金坛区薛埠镇省级规范化
小水库养护项目(东进水库)

图名 砖砌渠道、楼板护坡、巡查道路断面图

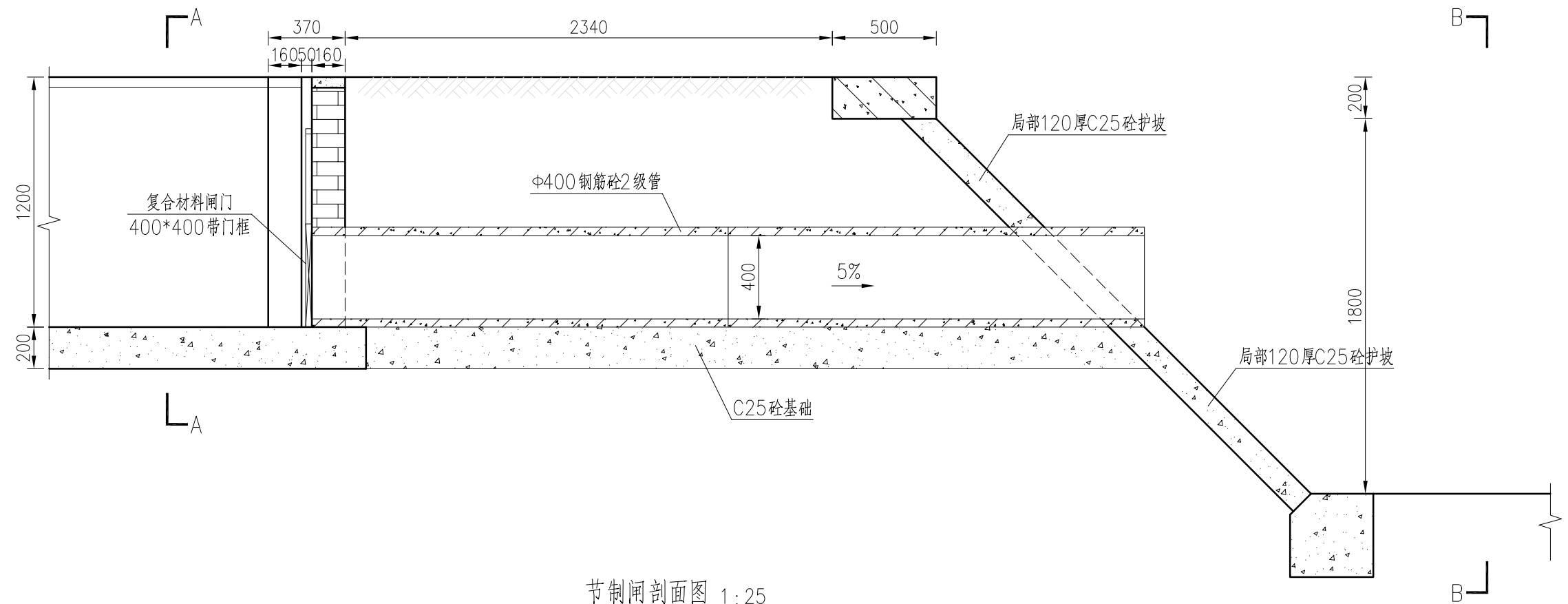
设计 欧阳志
审核 谢星星

校核 陈晓波
审定 欧丹瑜

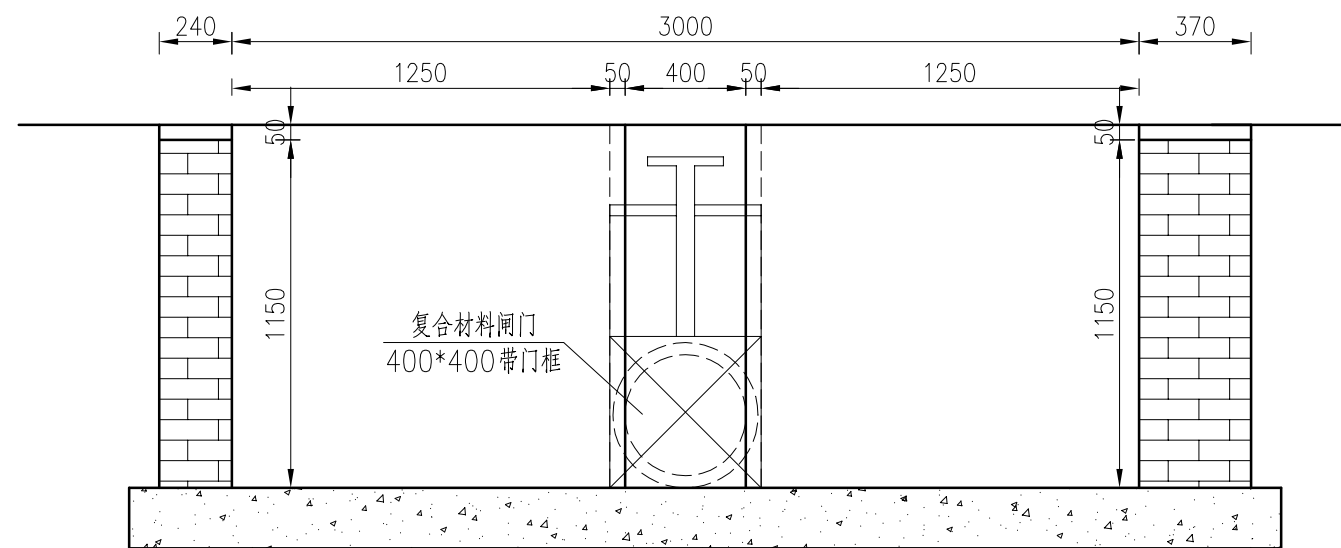
专业负责人 刘远飞
项目负责人 刘远飞

专业 水利
设计号 2022/JT-007-水利

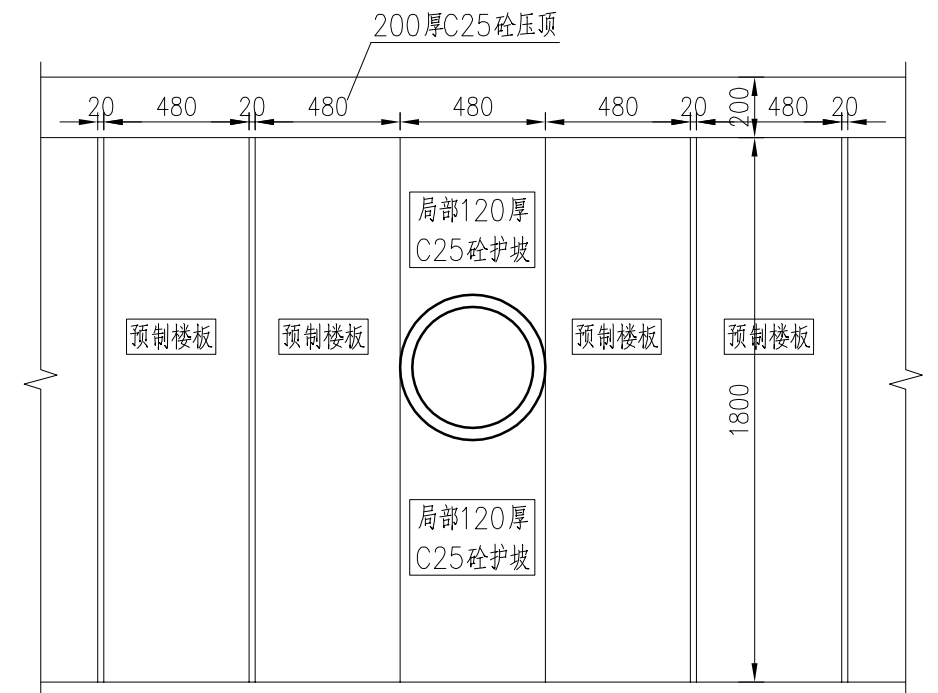
阶段 施工图
日期 2022年11月
图号 DJ-02



节制闸剖面图 1:25



A-A 1:25



B-B 1:25

说明:

- 1、本图尺寸单位以毫米计;
- 2、复合材料闸门选用PE材质的长柄带门框闸门。



中地泓通工程技术有限公司
工程设计证书: A232051351

建设单位 常州市金坛区薛埠镇人民政府
项目名称 2022年常州市金坛区薛埠镇省级规范化
小水库养护项目(东进水库)

图名 节制闸结构图

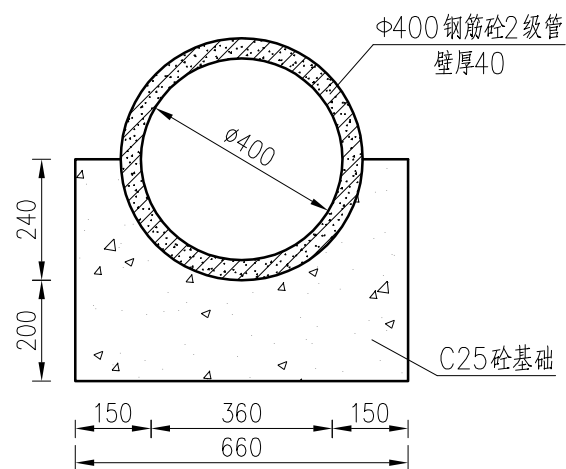
设计 欧阳志
审核 谢星星

校核 陈晓波
审定 欧丹瑜

专业负责人 刘远飞
项目负责人 刘远飞

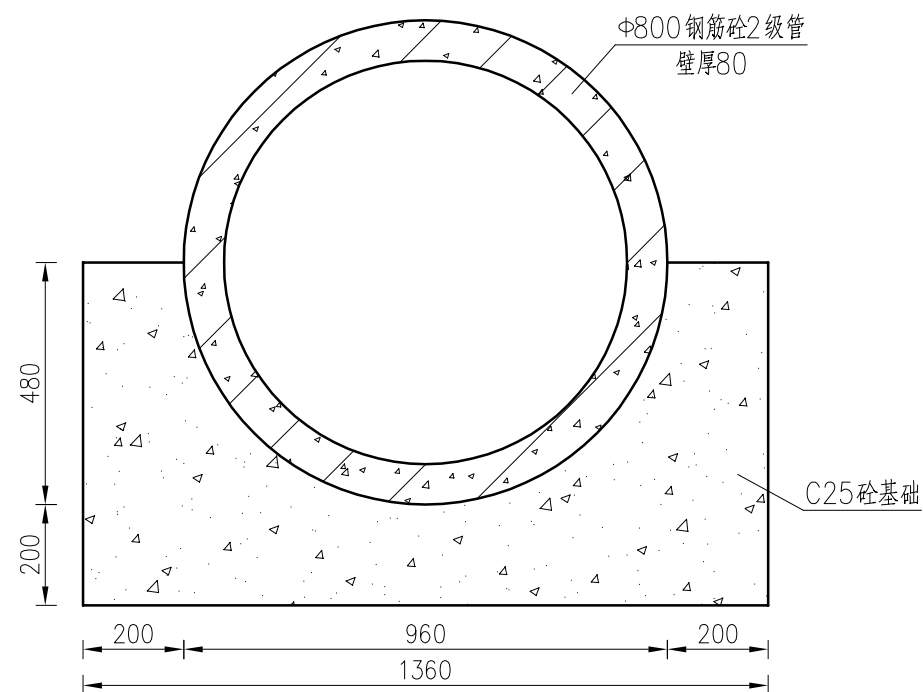
专业 水利
设计号 2022/JT-007-水利

阶段 施工图
日期 2022年11月
图号 DJ-03



管道基础断面图 1:15

长度4m



管道基础断面图 1:15

长度18m

说明:

- 1、本图尺寸单位以毫米计;
- 2、管道均为国标2级。



中地泓通工程技术有限公司
工程设计证书: A232051351

建设单位
项目名称

常州市金坛区薛埠镇人民政府
2022年常州市金坛区薛埠镇省级规范化
小水库养护项目(东进水库)

图
名

管道基础断面图

设计 欧阳志
审核 谢星星

校核 陈晓波
审定 欧丹瑜

专业负责人 刘远飞
项目负责人 刘远飞

专业 水利
设计号 2022/JT-007-水利

阶段 施工图
日期 2022年11月
图号 DJ-04